



PODPORNE TEHNOLOGIJE ZA INVALIDE

Roman Demir, 2023

Tolmačenje slovenskega znakovnega jezika, Roman Demir s.p.

PRILAGOJENE DELOVNE POSTAJE

Nastavljive mize, stoli in stojala za računalniške monitorje omogočajo zaposlenim, da prilagodijo svoje delovne postaje svojim posebnim potrebam, vključno s tistimi, ki imajo težave z mobilnostjo ali hrbtenico.



Modularne delovne postaje

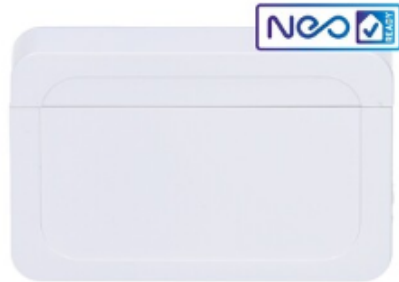
Prilagodljive delovne postaje za proizvodnjo omogočajo različne kombinacije postavitvev za lažje delo.



SMART OFFICE



*Pametna
žarnica*



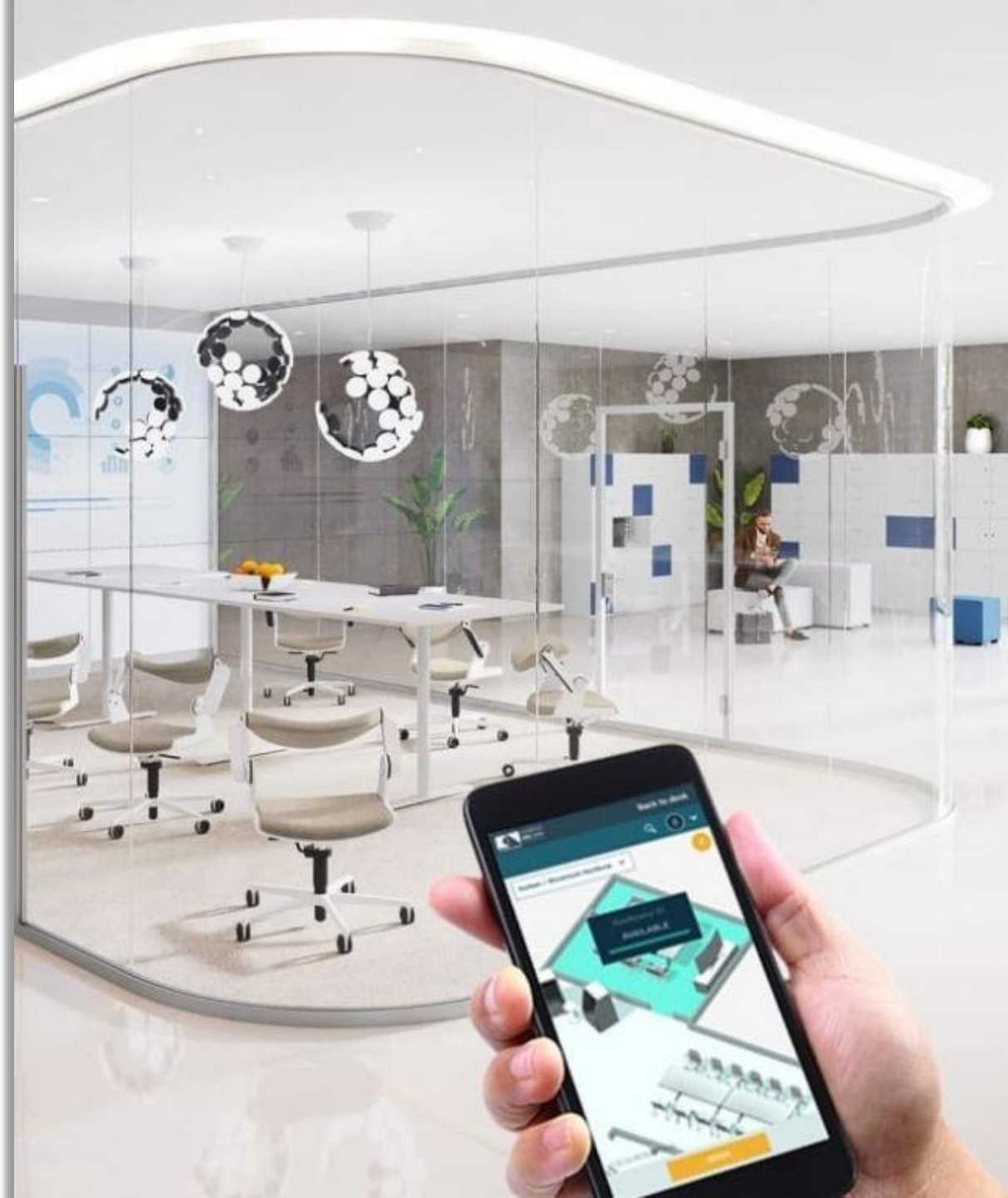
*Senzor za
vrata/okna*



*Pametna
vtičnica*



Kamera/videofon





Pametna očala



Zapestni sprejemnik



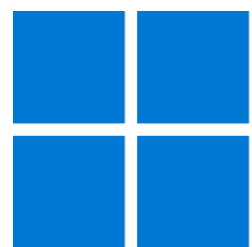
FM sistem



Eksoskelet

NOSLJIVE NAPRAVE

Izboljšane nosljive tehnologije: Nosljive naprave, kot so pametna očala, pametne ure in eksoskeleti, se še naprej razvijajo, da bi pomagale ljudem s posebnimi potrebami. Te naprave lahko zagotovijo povratne informacije v realnem času, omogočajo prostoročno komunikacijo in pomagajo pri mobilnosti.



Windows 11



Nastavitve upravljanja z očmi

Sistemske nastavitve



Nastavitve miške za Dostopnost

Sistemske nastavitve



Nastavitve tipkovnice za Dostopnost

Sistemske nastavitve



Zvočni signal ob pritisku tipk

Sistemske nastavitve



Pripovedovalec

Aplikacija






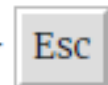
Windows Speech Recognition

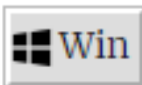

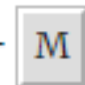
Aplikacija

PROGRAMSKA OPREMA ZA POVECAVO ZASLONA

Programska oprema za povečavo zaslona: Ta programska oprema poveča vsebino, prikazano na računalniškem zaslonu, kar slabovidnim posameznikom olajša branje in interakcijo z digitalno vsebino.

Turn Magnifier on:  Win +  Plus

Turn Magnifier off:  Win +  Esc

Open Magnifier settings:  Win +  Ctrl +  M

Zoom in:  Win +  Plus

Zoom out:  Win +  Minus



Lupa
Aplikacija



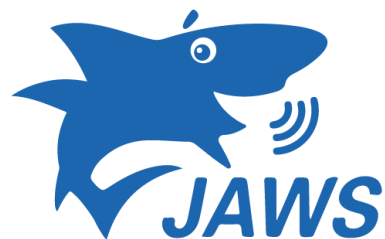
NVDA
Aplikacija



iOS
Aplikacija



BRALNIKI ZASLONA



JAWS (Job Access With Speech)



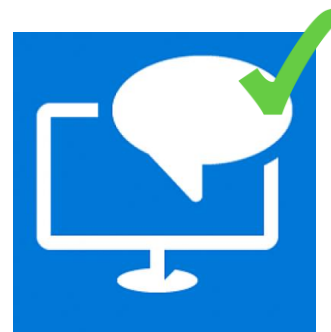
NVDA (NonVisual Desktop Access)



*Orca
(Linux)*



*VoiceOver
(Apple)*



*Narrator
(Windows)*



*TalkBack
(Google)*

 = *podpira slovenski jezik*

Nadomestne komunikacijske naprave:

I	me	how	who	why	again	please	thank you	problem	now	bad	good	
my/mine	am	to	be	feel	give	listen	happy	sad	tired	okay	cool	
it	is	are	will	come	hurt	hear	know	that	a	the	and	more
you	can	eat	drink	finish	get	love	make	need	all	at	some	
your	do	go	help	open	put	say/talk	see/look	first	then	for	of	on
here	have	like	play	read	stop	walk	show	walk_min	in	up	off	
yes	no/don't	want	take	tell	turn	watch	wear	work	out	down	with	

Komunikacijska tabla



ebralec



Govornik TTS

Univerza v Ljubljani



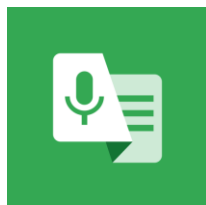
Projekt Tolmač

Nadomestne komunikacijske naprave: Te naprave, kot so komunikacijske table ali naprave za ustvarjanje govora, pomagajo posameznikom z govornimi ali komunikacijskimi motnjami pri učinkovitem izražanju.

PROGRAMSKA OPREMA ZA PRETVORBO GOVORA V BESEDILO:



*Dragon
Naturally
speaking*



*Google
Transcribe*



*Windows speech
Recognition*



Projekt Tolmač

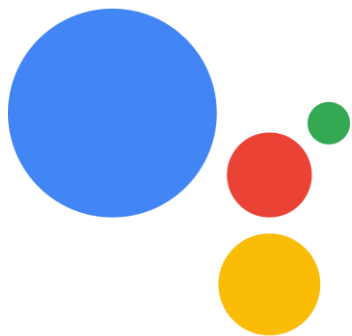


Otter

Programska oprema za pretvorbo besedila v govor: programska oprema za pretvorbo besedila v govor lahko pretvori pisne dokumente ali spletno vsebino v izgovorjene besede in tako pomaga posameznikom s težavami pri branju ali disleksijo.

PROGRAMSKA OPREMA ZA PREPOZNAVANJE GLASU

(Voice command)



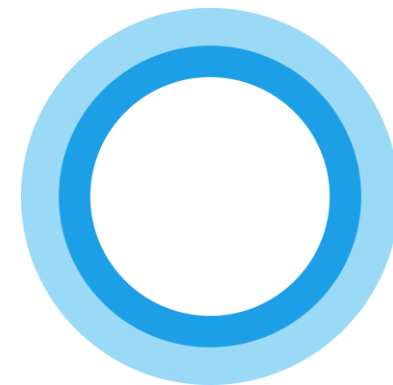
Google Assistant



Apple Siri



Amazon Alexa



Microsoft Cortana

Programska oprema za prepoznavanje glasu: Programska oprema za prepoznavanje glasu, znana tudi kot programska oprema za prepoznavanje govora, omogoča posameznikom z motnjami gibanja ali tistim, ki imajo težave s tipkanjem, da nadzorujejo svoje računalnike in vnašajo besedilo z glasovnimi ukazi.



BRAJEVE VRSTICE

Brajeve vrstice so elektronske naprave, ki slepim nadomeščajo zaslon in tako omogočajo delo z računalnikom.

PRILAGOJENE RACUNALNISKE MISKE



Prilagojene računalniške miške: Sledilne kroglice, igralne palice in sledilne ploščice so lahko alternativa tradicionalnim računalniškim miškam, kar ljudem z omejeno spretnostjo rok olajša upravljanje računalnika.



Trackball



GlassOuse



BIGtrack supermouse



Foot Mouse

PRILAGOJENE TIPKOVNICE:



Tipkovnica z velikimi tipkami



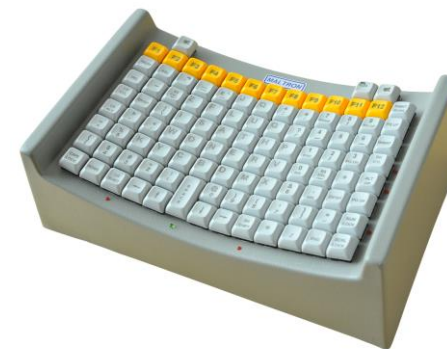
Tipkovnica brez tipk



Tipkovnica z brajevimi tipkami



„Enoročna“ tipkovnica



„Palična“ tipkovnica

To specializirane tipkovnice z večjimi tipkami, visokokontrastnimi oznakami tipk ali prilagodljivimi razporeditvami tipk za prilagajanje posameznikom z motnjami motorja ali težavami z vidom.

PODNAPISI V ZVO



the Science Museum, or while the Royal Opera House is that we've done, you know, being able to step into that virtual world as opposed to either being limited to real life some sort of semi in between with the images with render actually a full 3D representation of that.

There's certainly a lot of R&D going on with that, not just within Preevue but with other major companies.

Matt is throwing plenty.

PODNAPISI V ZVO:

Te storitve zagotavljajo podnapise v realnem času za sestanke, predstavitve ali videokonference, zaradi česar je komunikacija bolj dostopna posameznikom z okvaro sluha.

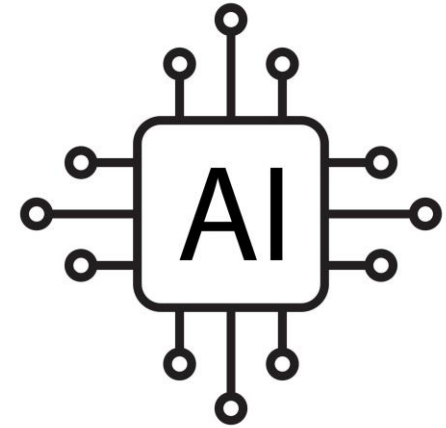
NACINI PODNASLAVLJANJA V ZVO



Posebne tipkovnice za hitro tipkanje



Respeaking



Umetna inteligenca

NAPRAVE ZA POMOC PRI SLUHU



Telefoni



Požarni alarm



Budilke



Zvonci

Naprave za pomoč pri sluhu: telefoni z ojačanim zvokom, slušalke, združljive s slušnimi aparati, in sistemi zanke lahko pomagajo posameznikom z okvaro sluha pri učinkoviti komunikaciji po telefonu ali na sestankih.

Ojačevalec



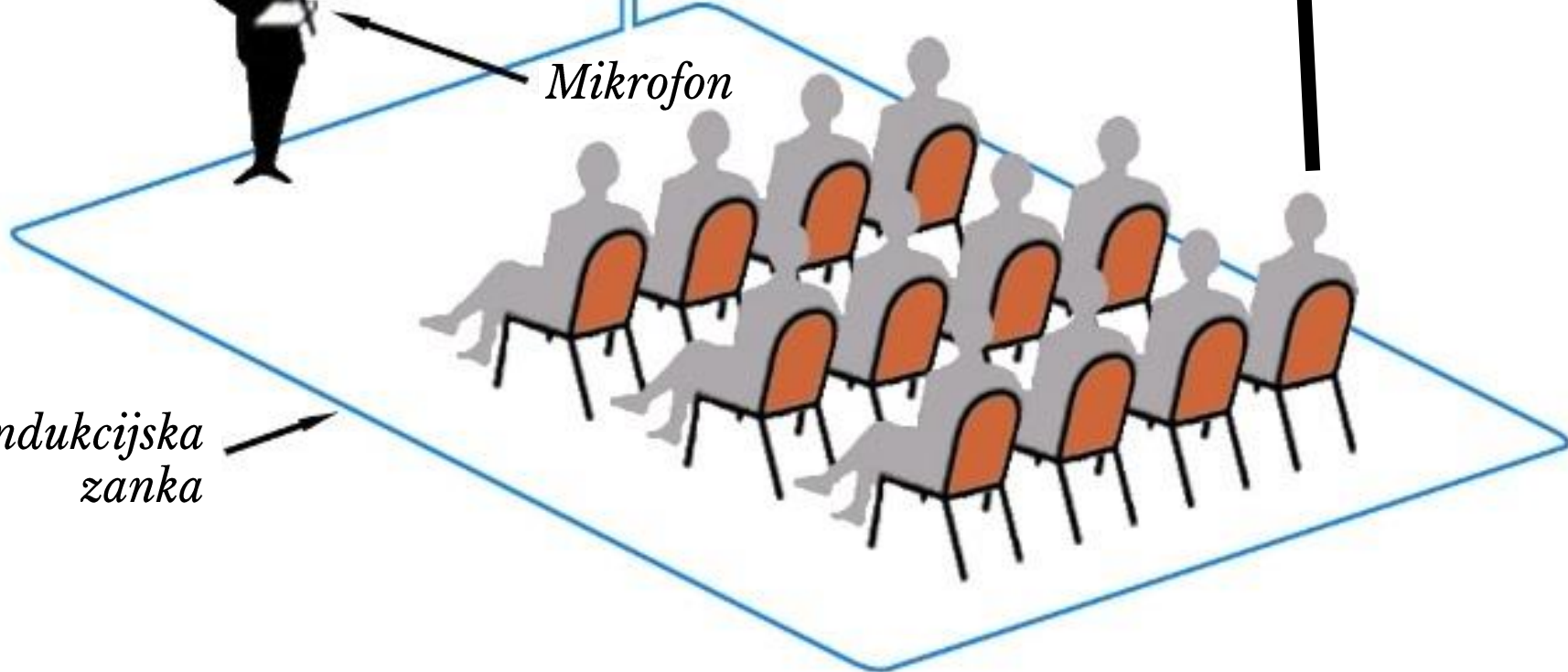
Slušni aparat



Telefonska tuljava



Mikrofon



Indukcijska zanka



Oznaka

röger



The Roger FM system is an advanced wireless assistive listening technology designed to improve speech intelligibility and listening comfort in challenging listening environments, particularly for individuals with hearing loss.

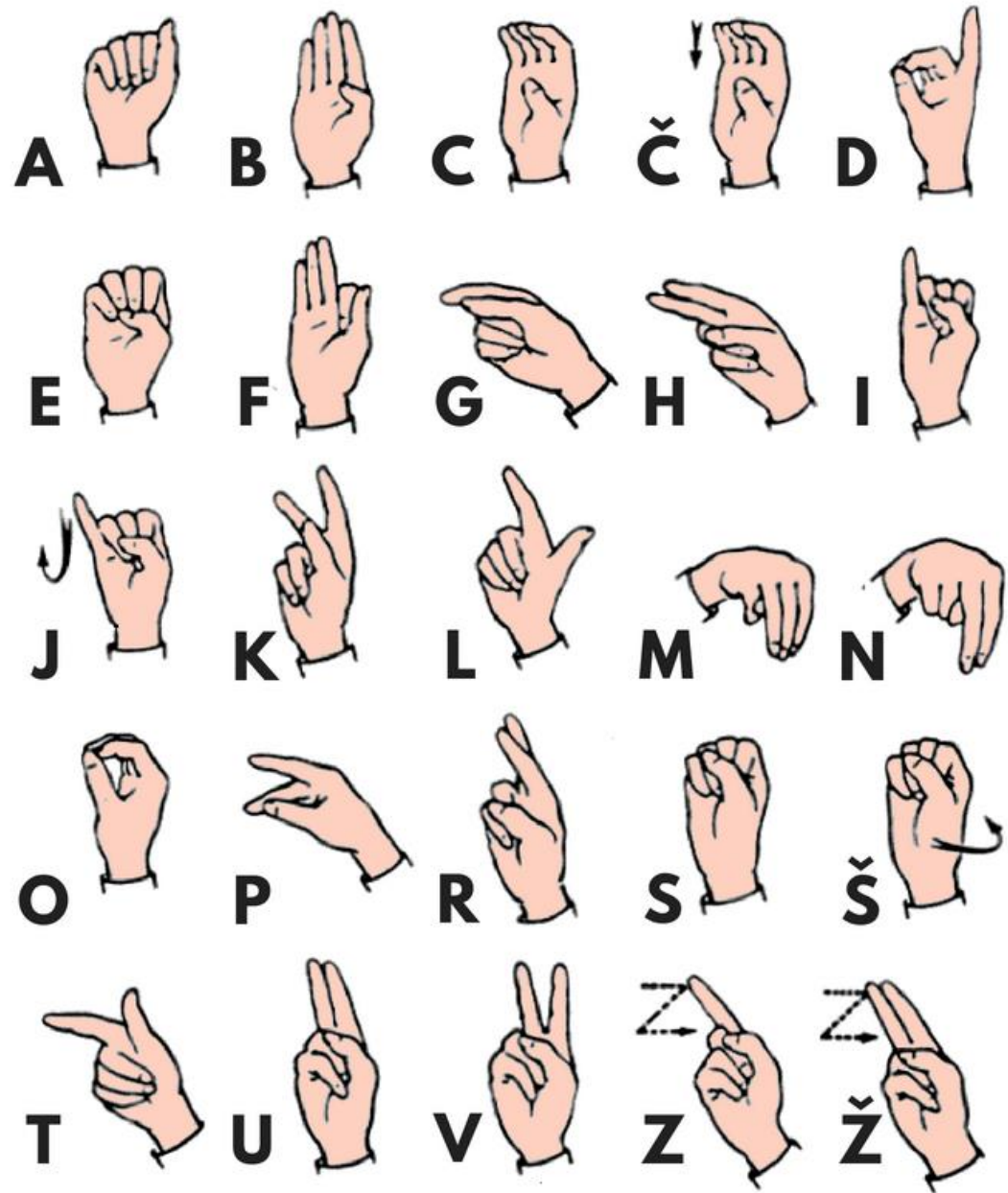
Začetni tečaj slovenskega
ZNAKOVNEGA JEZIKA



ZNAKOVNI
JEZIK



ZNAKOVNI JEZIK



AVATAR

Avatar znakovnega jezika za tolmačenje je računalniško ustvarjen lik ali figura, ki uporablja znakovni jezik za prenos govornega ali pisnega besedila v znakovni jezik. Ti avatarji so zasnovani za lažjo komunikacijo med gluhih ali naglušnih osebami, ki uporabljajo znakovni jezik, in tistimi, ki znakovnega jezika ne razumejo.

Challenges need to be faced.



Kontakt

- info@znakovnijezik.si